

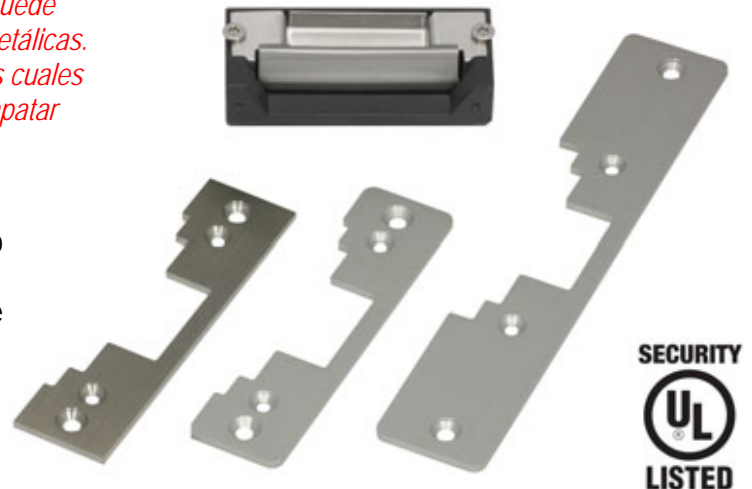
Cerradura universal para puerta SD-996C-NUQ

12/24 VCD, dispositivo de seguridad o fallo seguro, incluye tres placas de sujeción

La cerradura universal para puerta de ENFORCER puede utilizarse virtualmente con cualquier sistema de cerradura cilíndrica, y puede configurarse para usarse en puertas de madera, aluminio o metálicas. Se incluyen tres placas de sujeción de diferentes tamaños, las cuales pueden instalarse de manera sencilla en la cerradura para empatar con cualquier tipo específico de marco de puerta.

Características:

- ▶ Cumple con la norma UL 1034 contra allanamiento forzado o robo.
- ▶ Campo seleccionable para una operación de dispositivo de seguridad o fallo seguro.
- ▶ Voltaje dual seleccionable del campo de 12/24 VCD.
- ▶ Energizado por un solenoide.
- ▶ Diseño reversible ambidiestro que se ajusta tanto para puertas derechas o izquierdas.
- ▶ Bajo perfil: la cerradura sólo tiene 11/4" de profundidad para utilizarse en marcos huecos de aluminio.
- ▶ Incluye tres placas de sujeción para casi cualquier tipo de puerta:



SD-996C-NUQ

Especificaciones:

Voltaje de operación		12 ó 24 VCD ±15%
Consumo de corriente	12VCD	280mA @ 12VCD
	24VCD	140mA @ 24VCD
Temperatura de operación		14° ~ 113° F (-10° ~ 45° C)
Humedad de operación		85% ±15%

También disponible de SECO-LARM:

Sensores de solicitud de salida "sin tocar"



SD-927PWCQ

Cerraduras electromagnéticas



E-941SA-1200

Teclados numéricos autónomos



SK-1011-SQ

Placas de solicitud de salida



SD-7202GC-PEQ

Fuente de alimentación para control de acceso



EAP-5D1