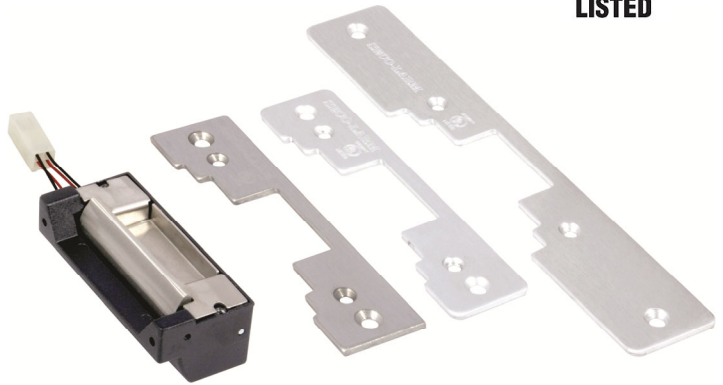


Cerradura Eléctrica Universal

SD-996C-NUQ 12/24 V.C.C., modo a salvo o modo seguro

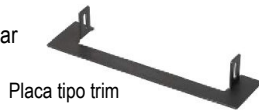


La cerradura eléctrica universal de SECO-LARM® se puede utilizar prácticamente con cualquier sistema de cerraduras cilíndricas y se puede configurar para uso con puertas de madera, aluminio y metal. Tres placas de diferentes tamaños incluidos que se pueden instalar fácilmente a la cerradura para que coincida con el marco específico de la puerta.



Características:

- UL 294 y UL 1034 Listado
- Incluye 3 placas para casi cualquier tipo de puerta
- Seleccionable localmente para operación de modo a salvo o modo seguro
- Seleccionable localmente para operación de voltaje dual 12/24 V C.C.
- Alimentado por solenoide
- Diseño reversible para puertas de mano derecha o izquierda
- Perfil bajo: Cerradura solo es 1 1/4" de profundidad para uso con marcos huecos de aluminio
- Incluye placa tipo trim para ocultar brechas en la instalación
- Extensores de reborde opcionales disponibles:
 - SD-995C-LE25 – 1" extensión
 - SD-995C-LE50 – 2" extensión



SD-995C-LE25 mostrado

**UL
294**

**12/24
V C.C.**

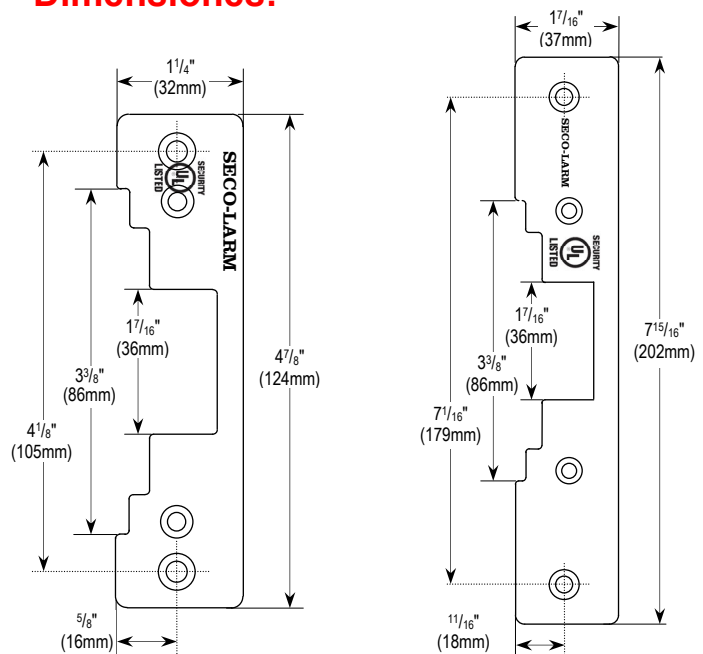
**Perfil
Bajo**

**3
Placas**

Especificaciones:

Voltaje de operación		12 or 24 V C.C. ±15%
Consumo de corriente	12V C.C.	280mA@12V C.C.
	24 V C.C.	140mA@24V C.C.
Temperatura de operación		14°~113° F (-10°~45° C)
Humedad de operación		85%±15%
Fuerza		2,000-lb
Dimensiones	Aluminio	4 7/8" x 1 1/4" (124x32 mm)
	Metal Hueca	4 7/8" x 1 1/4" (124x32 mm)
	Madera	7 15/16" x 1 7/16" (202x37 mm)

Dimensiones:



SECO-LARM® U.S.A., Inc.

16842 Millikan Avenue, Irvine, CA 92606

Phone: (949) 261-2999 | (800) 662-0800 Fax: (949) 261-7326

Website: www.seco-larm.com Email: sales@seco-larm.com



Copyright © 2019 SECO-LARM U.S.A., Inc. Todos los derechos reservados. Todas las marcas comerciales son propiedad de SECO-LARM U.S.A., Inc. o sus respectivos propietarios. La póliza de SECO-LARM es de desarrollo y mejora continua. Por esa razón, SECO-LARM se reserva el derecho de cambiar las especificaciones y los precios sin previo aviso. SECO-LARM tampoco es responsable de errores de impresión.

SECO-LARM® ENFORCER® CRIMEBUSTER® CBA® SLI®