

## Curtain/Barrier Sensors

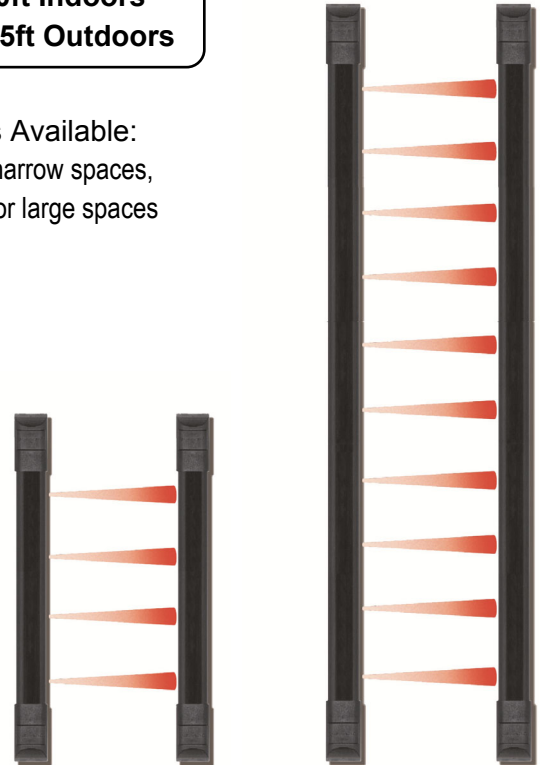
- E-9622-4B25** 4 Beams, 22 $\frac{1}{2}$ " Long, Black Case
- E-9644-6B25** 6 Beams, 44 $\frac{1}{2}$ " Long, Black Case
- E-9660-8B25** 8 Beams, 60 $\frac{1}{8}$ " Long, Black Case
- E-9680-10B25** 10 Beams, 79" Long, Black Case

**Range: 50ft Indoors  
25ft Outdoors**

4 Sizes Available:  
22 $\frac{1}{2}$ " for narrow spaces,  
up to 79" for large spaces

### Features:

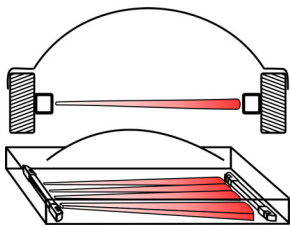
- Install in windows, doorways, skylights, fence tops, any place where space is limited
- Triggers on breaking of any single or 2 adjacent beams (programmable)
- Rugged aluminum construction
- IP54 construction
- Anti-tamper circuit triggers alarm if power is cut or end cap is removed
- No synchronizing wires required
- NO/NC Relay output, 1A@12~24VDC
- LED alignment indicator
- "L" Brackets and mounting hardware included
- Multi-Frequency: Reduces interference and eliminates crosstalk when multiple units are used in close proximity to one another.



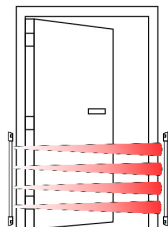
E-9622-4B25

E-9680-10B25

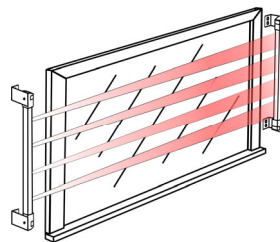
### Typical Applications:



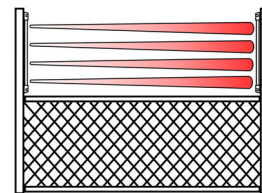
Skylights



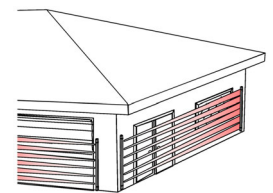
Doorways



Windows  
(Interior/Exterior)



Fencetops



Garages, Gates, Walls

**SECO-LARM® U.S.A., Inc.**

16842 Millikan Avenue, Irvine, CA 92606

Phone: (949) 261-2999 | (800) 662-0800 Fax: (949) 261-7326

Website: [www.seco-larm.com](http://www.seco-larm.com) Email: [sales@seco-larm.com](mailto:sales@seco-larm.com)



Copyright © 2019 SECO-LARM U.S.A., Inc. All rights reserved.  
All trademarks are the property of SECO-LARM U.S.A., Inc. or their respective owners.  
The SECO-LARM policy is one of continual development. For that reason, SECO-LARM reserves the right to change prices and specifications without notice. SECO-LARM is not responsible for misprints.

**SECO-LARM® ENFORCER® CRIMEBUSTER® CBA® SLI®**

PL\_E-96xx-xB25\_191114\_ML.docx

### Sensores de Cortina/Barrera

- E-9622-4B25** 4 Haces, 22<sup>1</sup>/<sub>2</sub>" pulgadas de longitud, negro
- E-9644-6B25** 6 Haces, 44<sup>1</sup>/<sub>2</sub>" pulgadas de longitud, negro
- E-9660-8B25** 8 Haces, 60<sup>1</sup>/<sub>8</sub>" pulgadas de longitud, negro
- E-9680-10B25** 10 Haces, 79" pulgadas de longitud, negro

Rango: **Uso interior 50 pies**  
**Uso exterior 25 pies**

#### Características:

- Aptos para instalar en ventanas, vanos de puertas, claraboyas, parte superior de cercos, cualquier ubicación donde el espacio es limitado
- Se activa al cortar un solo haz ó 2 haces adyacentes (programable)
- Construcción de aluminio resistente
- Construcción IP54
- El circuito antisabotaje activa la alarma si se corta la alimentación o se retira la tapa del extremo
- No se requieren cables de sincronización
- Salida de relé NA / NC, 1A @ 12~24V C.C.
- Indicador de alineación LED
- Soportes "L" y accesorios de montaje incluidos
- Multifrecuencia: reduce la interferencia y elimina las interferencias cuando se utilizan varias unidades muy cerca unas de otras.

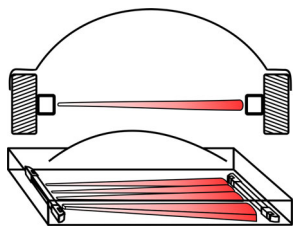
Hay disponibles 4 tamaños:  
22<sup>1</sup>/<sub>2</sub>" para espacios angostos, y  
hasta 79" para espacios grandes



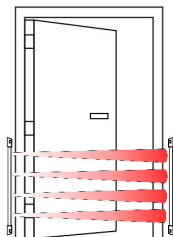
E-9622-4B25

E-9680-10B25

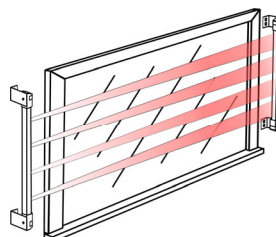
#### Aplicación de Muestra:



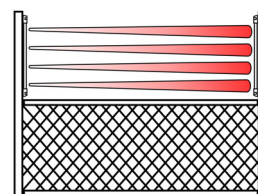
Claraboya



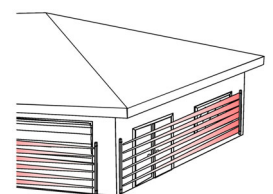
Vanos de puertas



Ventana  
(Interior/Exterior)



Parte superior  
de cercos



Garajes, Portones,  
Paredes

#### SECO-LARM® U.S.A., Inc.

16842 Millikan Avenue, Irvine, CA 92606

Phone: (949) 261-2999 | (800) 662-0800 Fax: (949) 261-7326

Website: www.seco-larm.com Email: sales@seco-larm.com



Copyright © 2019 SECO-LARM U.S.A., Inc. Todos los derechos reservados.  
Todas las marcas comerciales son propiedad de SECO-LARM U.S.A., Inc. o sus respectivos propietarios.  
La póliza de SECO-LARM es de desarrollo y mejora continua. Por esa razón, SECO-LARM se reserva el derecho de cambiar las especificaciones y los precios sin previo aviso. SECO-LARM tampoco es responsable de errores de impresión.

SECO-LARM® ENFORCER® CRIMEBUSTER® CBA® SLI®

PL\_E-96xx-xB25\_191114\_ML.docx